



设备规格和数据表

## FLEXINSPECT T

一个可靠、独特的可配置平台，可根据需要轻松添加检测功能和冗余。FlexInspect T 提供无与伦比的模块化通用性、价值和灵活性，能满足玻璃制造商目前和未来的要求。

作为 FlexInspect 产品线的一员，T 可用于连接 FlexInspect BC，为当今市场创建最全面的检测解决方案。



FlexInspect T

# FLEXINSPECT T

## 完整的检测解决方案

- 线路空间和维护更少
- 速度更快，器皿更大
- 精确的容器旋转
- 非接触视觉检测（瓶塞、颈环和倾斜）



## 完整的检测解决方案

FleXinspect T 为玻璃制造商提供全面的检测解决方案，因为完全配备的系统可以提供所有必要的冷端检测。伺服驱动处理设备的独特设计可以检测过去使用旋转检测设备无法检测的项目。

### 标准检测

- 瓶塞视觉检测
- 颈环视觉检测
- 倾斜 / 凹陷视觉检测
- 调制光和传感器检测
- 瓶跟点状码模具号缺陷对比

### 其它检测

- 机械瓶塞 / 颈环
- 机械倾斜 / 凹陷
- 瓶底
- 瓶底可承受应力
- 不透明瓶壁
- 瓶壁应力
- 瓶盖表面
- 底部模具代码阅读器（字母点）
- 凸痕检测
- 壁厚测量（彩色）
- 非接触 2 点非圆形检测（椭圆）
- 尺寸（歪斜、高度、直径）

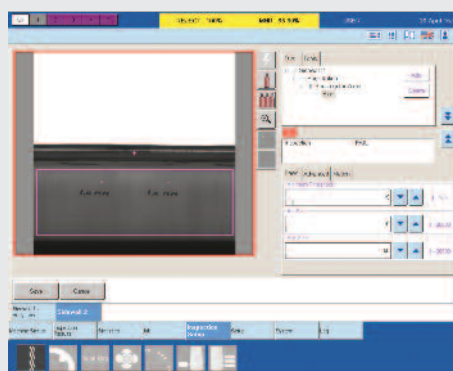


## 容器范围和速度

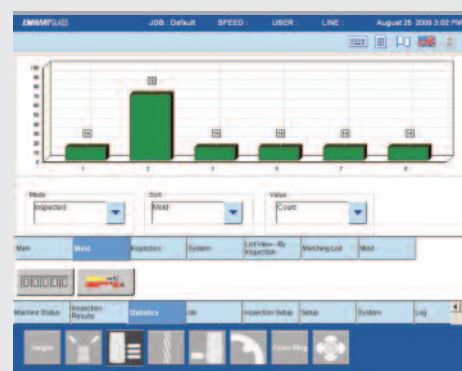
FleXinspect T 可检测高度为 38 mm（最小肩高 21 mm）到 381 mm、直径为 16 mm 到 170 mm 的圆形和非圆形容容器。FleXinspect T 设计的运行速度可达 400 BPM，具体取决于容器形状和大小。



创新的图形式用户设置屏幕



上部侧壁设置屏幕



FleXinspect T 提供新的统计式用户界面

#### 线路空间和维护更少

- 多功能配置可减少每次检测的总设备数
- 高速设备可减少每条成型生产线的检测次数
- 生产区域检测设备的减少大幅节省了维护和劳力成本

#### 速度更快，器皿更大

- 新的星轮设计支持更高速度的大直径容器
- 灵活的星轮孔配置可以最大化吞吐量 (BPM)
- 同步化伺服技术可以优化整个设备效率

#### 精确的容器旋转

- 采用模块化设计的伺服驱动旋转器改进了运行
- 伺服技术提供旋转性能反馈
- 模块化设计实现最大设置灵活性

#### 非接触视觉检测（瓶塞、颈环和倾斜）

- 消除可能对瓶口造成的污染或损坏
- 以更高的精确度高速运行
- 简单、快速的设置



德国诺伊斯  
电话: +49 (2131) 3595 0, 传真: +49 (2131) 3595 125

意大利萨沃纳  
电话: +39 (019) 51 66 1, 传真: +39 (019) 51 66 302

日本川崎  
电话: +81 (44) 222 7371, 传真: +81 (44) 222 4868

马来西亚柔佛州新山  
电话: +60 07 863 1122, 传真: +60 07 863 7717

俄罗斯莫斯科  
电话: +7 (499) 746 13 40, 传真: +7 (499) 746 13 41

新加坡  
电话: +65 6778 1466, 传真: +65 6778 9433

瑞典厄勒布鲁  
电话: +46 (19) 307,500, 传真: +46 (19) 307,501

瑞典松兹瓦尔  
电话: +46 (60) 199,100, 传真: +46 (60) 199,261

英国曼彻斯特  
电话: +44 (161) 876 1700, 传真: +44 (161) 876 1701

美国佛罗里达州圣彼得堡  
电话: +1 (727) 471 1113, 传真: +1 (727) 471 1290

美国纽约州埃尔迈拉城  
电话: +1 (607) 734 3671, 传真: +1 (607) 734 1245

美国康涅狄格州温莎  
电话: +1 (860) 298 7340, 传真: +1 (860) 298 7395

美国密苏里州欧文斯维尔  
电话: +1 (573) 437 2132, 传真: +1 (573) 437 3146

Emhart Glass 全球布局  
总部  
Emhart Glass SA  
Hinterbergstrasse 22  
CH-6330 Cham, Switzerland  
电话 +41 (41) 749 42 00  
传真 +41 (41) 749 42 71  
www.emhartglass.com  
info@emhartglass.com

**电源要求** 380 到 480V AC, 3 相, 25 A

注: 如果使用其它电压, 则需要变压器。

**空气要求**

最小值	最大消耗量
额定 3.5 bar [50 psi]	0.8 到 0.85 m <sup>3</sup> /min

**环境考虑因素**

最高温度	55°C / 131°F
相对湿度	最大 95% 相对湿度 (非冷凝)

**设备速度**

最大 400 bpm

最小 60 bpm

(速度受容器尺寸、形状、定轮配置和塞入深度影响)

规格如有变更, 以新规格为准。实际性能取决于具体的应用、容器规格和生产线速度。以上尺寸代表标称设备规格, 不适用于安装用途。

