



TCS 温度控制系统

TCS 是基于高温计的系统，用于监控 IS 设备初模侧模具设备的温度。高速高温计安装在自动定位系统上。系统监控组段中若干测量点的温度，包括初模和冲头。

这些宝贵的信息用于保持稳定的温度条件，而这一点对于成型工艺的稳定可靠至关重要。



德国诺伊斯

电话: +49 (2131) 3595 0, 传真: +49 (2131) 3595 125

意大利迭戈 (萨沃纳)

电话: +39 (019) 51 66 1, 传真: +39 (019) 51 66 302

日本川崎

电话: +81 (44) 222 7371, 传真: +81 (44) 222 4868

马来西亚柔佛州新山

电话: +60 (07) 863 1122, 传真: +60 (07) 863 7717

俄罗斯莫斯科

电话: +7 (499) 746 13 40, 传真: +7 (499) 746 13 41

新加坡

电话: +65 6778 1466, 传真: +65 6778 9433

西班牙马德里

电话: +34 (91) 768 0094, 传真: +34 (91) 383 0235

瑞典厄勒布鲁

电话: +46 (19) 307 500, 传真: +46 (19) 307 501

瑞典松兹瓦尔

电话: +46 (60) 199 100, 传真: +46 (60) 199 261

英国曼彻斯特

电话: +44 (161) 8761 700, 传真: +44 (161) 8761 701

美国纽约州埃尔迈拉城

电话: +1 (607) 734 3671, 传真: +1 (607) 734 1245

美国佛罗里达州克利尔沃特

电话: +1 (727) 535 5502, 传真: +1 (727) 532 8513

美国密苏里州 OWENSVILLE

电话: +1 (573) 437 2132, 传真: +1 (573) 437 3146

美国康涅狄格州温莎

电话: +1 (860) 298 7340, 传真: +1 (860) 298 7395

Emhart Glass 全球布局

总部

Emhart Glass SA

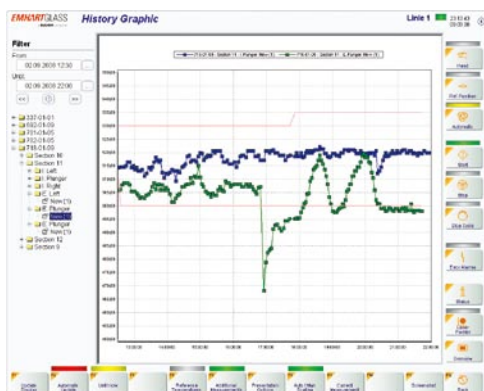
Hinterbergstrasse 22

CH-6330 Cham, Switzerland

电话: +41 (41) 749 42 00, 传真: +41 (41) 749 42 71

www.emhartglass.com

info@emhartglass.com



特性:

- 自动测量温度
- 每个组段多个测量点
- 用于跟踪和存储温度变化数据的智能日志
- 独立的温度上限 / 下限设置
- 自动检测起模刷和组段停止
- 集成的激光指针可简化设置过程

规格:

每个组段的测量点数量	最多 36 个
温度测量的综合精度	<1° C
温度范围	300-1800° C
完成测量的时间	1 个周期
测量 12 组段 DG 的时间	< 10 分钟 (每个组段 6 个测量点)
设备规格	6-12 组段

注: 串列式设备需要两套系统

Emhart Glass 竭尽全力为客户提供有效、有用的信息, 以便我们的设备发挥最大的作用。如果您发现我们提供的信息不正确、容易误解或无法理解, 请联系 Emhart Glass, 以便我们完善这些信息。

上述所有数据均为典型值。有关项目要求, 请联系 Emhart Glass 技术服务部门。